

Canon

imagePRESS  
V900/V800/V700

PRESSES NUMÉRIQUES DE  
PRODUCTION COULEUR



Une vision brillante, dedans comme dehors.

# imagePRESS V900/V800/V700

## Voici la gamme imagePRESS V900. Performance colossale en format compact.



**PRODUCTION POUVANT ATTEINDRE**  
**90 ipm**  
(LTR)

**CAPACITÉ D'ALIMENTATION MAXIMALE**  
**10 400\*\***

**CERTIFICATION ENERGY STAR<sup>MD</sup>**

**TOLÉRANCE DE REPÉRAGE AVANT-ARRIÈRE D'AU PLUS**  
**0,8mm\***

**RÉSOLUTION D'IMPRESSION**  
**2400x**  
**2400 PPP**



**PAPIER COUVERTURE DE**  
**130 lb**  
ET MOINS\*

**PAPIER LONG DE**  
**51,2 PO**  
ET MOINS\*

\* Formats 13 x 19,2 po et plus petits.  
\*\* Papier bond de 20 lb.  
• Accessoires optionnels requis.

## Impression de production efficace et facile.

Pour répondre aux attentes de vos clients, vous avez besoin d'un partenaire qui voit loin.

Voici la gamme imagePRESS V900, composée de presses numériques de production couleur pour faible à moyen volume conçues pour offrir productivité impressionnante, uniformité des couleurs et automatisation prodigieuse.

La gamme imagePRESS V900 met à profit des technologies clés avancées pour concrétiser votre vision plus facilement et plus efficacement que jamais. Canon a parfaitement marié esthétique et fonctionnalité pour aider même les opérateurs les moins expérimentés à produire des résultats époustouflants aux couleurs flamboyantes, en un rien de temps! Grâce aux vitesses pouvant atteindre 90 ppm (LTR) et au mode de haute productivité par défaut, vous pouvez respecter les échéances serrées et en faire plus au quotidien. Les spectrophotomètres en ligne permettent de produire rapidement des couleurs justes et reproductibles au simple toucher d'un bouton\*. La technologie Compact Registration assure un repérage avant-arrière haute précision pour les tâches d'impression où cela importe le plus, comme les livrets, les cartes professionnelles et le publipostage. De plus, la gamme imagePRESS V900 prend en charge des supports spécialisés afin que vous puissiez offrir des services très profitables à vos clients les plus importants.

Productivité, qualité et polyvalence : la gamme imagePRESS V900 est conçue pour répondre aux exigences strictes de vos clients et ajouter à votre offre des produits originaux et novateurs.



Productivité élevée sur tout le tirage



Excellente reproductibilité des couleurs



Repérage avant-arrière précis



Vaste éventail de supports spécialisés\*\*



imagePRESS V900 avec accessoires optionnels

\* Serveur d'impression PRISMAsync ou serveur imagePRESS requis.

\*\* Des accessoires optionnels peuvent être requis.

# Incredibles productivité et polyvalence.

Des technologies remarquables, intégrées à la gamme, ont été conçues pour produire des résultats frappants et reproductibles et assurer le fonctionnement continu de votre presse numérique.

## Polyvalence impressionnante

Productivité inarrêtable

Grâce au mode de haute productivité par défaut, vous pouvez réaliser de longs tirages très rapidement. De plus, la gamme imagePRESS V900 maintient l'exactitude des couleurs et un repérage précis tout au long du processus en procédant à des ajustements en temps réel, de sorte que les interruptions se feront rares.

Avantage de la diversité des formes et formats

Diversifiez votre offre grâce aux multiples supports pris en charge, notamment le papier couché, épais ou spécialisé d'au plus 130 lb (papier couverture\*). La gamme imagePRESS V900 prend facilement en charge tous les formats, des enveloppes aux supports rigides, synthétiques et gaufrés. C'est sans compter que l'impression recto verso automatique sur les supports de 13 x 30 po et moins ouvre la porte à la production de dépliants à trois volets, de livrets, d'affiches et d'enseignes\*.

Production accrue, gaspillage réduit

En tête des priorités : avoir une presse qui fonctionne le plus souvent possible. La séparation par soufflerie améliore la fiabilité d'alimentation des supports dans la presse, ce qui réduit les réimpressions et le gaspillage de papier. Le détecteur multifeuille du boîtier à papier multitiroir\* dévie automatiquement les feuilles risquant de causer un blocage vers un plateau de purge sans interrompre le tirage et sans intervention immédiate de l'opérateur.

\* Des accessoires optionnels peuvent être requis.

## Vigilance incroyable

Repérage avant-arrière précis

Ensemble, les capteurs numériques et le module de repérage compact veillent au bon positionnement des feuilles à tout coup, même pour le papier épais et grand format. L'unité de détection optionnelle permet à la presse d'ajuster le repérage automatiquement en temps réel. Les contrôles internes améliorés assurent un repérage stable et, ainsi, un résultat haute qualité reproductible sans grand effort.



## Efficacité accrue sur les tâches de routine



### Repérage simple et rapide

Plus besoin de positionner les feuilles sur la vitre à la main et de mesurer à la règle grâce au repérage avant-arrière avancé. Il suffit de déposer les feuilles dans l'alimenteur automatique\*\* et d'appuyer sur un bouton.

\*\* En option. Non pris en charge par le serveur d'impression PRISMAsync au lancement.



### Couleurs prévisibles

Obtenez les résultats attendus facilement et rapidement en plaçant tout simplement les feuilles de calibrage et d'uniformisation de la densité dans l'alimenteur automatique\*\* et en appuyant sur la touche de démarrage.



### Qualité constante

Laissez la presse décider des paramètres optimaux en plaçant les feuilles dans l'alimenteur automatique\*\* pour réduire les marbrures et produire des tons unis pleins et riches sur un éventail de supports.

# Couleurs exceptionnelles, coup sur coup.

Des couleurs précises et uniformes pour vous distinguer.

## Chaque détail est pris en compte

Contrôle automatisé et efficace des couleurs

Les spectrophotomètres en ligne de série contribuent à produire des couleurs exactes et reproductibles, peu importe les compétences de l'opérateur. La gamme imagePRESS V900 est conçue pour aider au respect des échéances et à la livraison rapide de projets aux résultats toujours magnifiques. Une fois le processus lancé, la presse peut créer un profil personnalisé et procéder au calibrage G7<sup>MD</sup> en quelques minutes à peine\*. Les puissants spectrophotomètres en ligne de Canon peuvent automatiser vos tâches couleur les plus importantes, et la technologie multi D.A.T. fait ensuite les ajustements en temps réel pour assurer l'uniformité des couleurs sur tout le tirage.

Impression de qualité offset

Le toner CV translucide de Canon permet de préserver les propriétés de surface de nombreux supports, produisant une image vive et vibrante sur toute la feuille.

Images nettes et riches

La courroie de transfert souple et la technologie de réglage simple du transfert permettent au toner de suivre le relief du papier texturé ou gaufré. Ainsi, des images à haute densité aux tons unis pleins et riches peuvent être produites de manière fiable pour diverses applications personnalisées ou haut de gamme.

Stabilité à toute épreuve

Grâce à la stabilité interne avancée, l'environnement ne change pas. S'ajoutent à cela la mesure automatique des chartes de densité et le repérage avant-arrière précis, pour produire de superbes tons clairs et moyens et des zones d'ombre époustouflantes qui répondront aux attentes les plus élevées.

\* Serveur d'impression PRISMAsync ou serveur imagePRESS requis.



## Ajustements en temps réel

Au simple toucher d'un bouton, l'unité de détection\*\* optionnelle permet à l'opérateur de configurer les tâches pour que le réglage des teintes et le repérage avant-arrière soient effectués avant l'impression et pour surveiller et maintenir les réglages tout au long du tirage en apportant des corrections à la volée de manière continue.



# Des résultats colorés et grandioses avec une presse compacte, fiable et polyvalente.



imagePRESS V900 avec accessoires optionnels

## Technologies visionnaires à l'intérieur.

### Grande productivité

La presse maintient une productivité élevée tout au long des tirages, à une vitesse pouvant atteindre 90 ppm.

### Laser rouge VCSEL

Le laser rouge VCSEL avancé à 32 faisceaux de Canon offre une résolution de 2 400 x 2 400 ppp et produit des images couleur détaillées et incroyablement bien définies à haute vitesse.

### Unité VF Developer

L'unité de développement est dotée d'une prise d'air judicieusement positionnée pour favoriser la stabilité de l'environnement pendant un tirage.

### Technologie d'exposition multiple

Le laser rouge VCSEL marque chaque point deux fois sur le tambour, ce qui maintient une grande qualité durant les longs tirages.

### Toner CV translucide

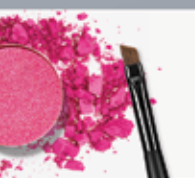
Ce toner produit des images uniformes, vives et nettes sur toutes sortes de supports avec un fini réaliste rappelant l'impression offset.

### Courroie de transfert d'image avancée

La courroie souple presse le toner pour un transfert à haute densité sur le papier gaufré ou texturé.



## Résultats époustouflants au-dehors.



### Unité de repérage compacte

Ce module compact assure un repérage avant-arrière extrêmement précis, feuille après feuille, même pendant les longs tirages et sur du papier épais, grand format et rigide.

### Technologie multi D.A.T.

Vingt (20) chartes de densité sont automatiquement mesurées et corrigées pendant l'impression, ce qui assure la production uniforme des demi-teintes.

### Spectrophotomètres en ligne

Activés par un simple bouton, les capteurs procèdent à des réglages de couleur avancés, comme la linéarisation de l'appareil, le calibrage de supports et la création de profils couleur\*.

### Détection d'alimentation multifeuille

Les plateaux de série sont équipés d'un détecteur multifeuille qui empêche les feuilles vierges risquant de causer un blocage d'entrer dans l'appareil.

\* Serveur d'impression PRISMAsync ou serveur imagePRESS requis.

# Simplifiez vos flux de documents avec des serveurs d'impression de pointe.

Grandement efficaces, polyvalents et précis, ces puissants serveurs sont conçus pour faire le travail.

## Serveur d'impression PRISMAsync

Le serveur d'impression PRISMAsync de Canon bonifiera votre capacité de production tout en réduisant vos coûts. Conçu pour une impression haute performance, il permettra de respecter les délais et vous aidera à faire croître votre entreprise et à nourrir vos relations d'affaires.

Le **processeur d'image tramée avec calibrage G7<sup>MD</sup> intégré** fait appel aux spectrophotomètres en ligne pour le calibrage, la création de profils et la vérification des couleurs de la gamme imagePRESS V900 afin d'obtenir des conditions d'impression quasiment neutres en un tour de main.

L'**ordonnanceur** vous aide à gérer la charge de travail quotidienne en planifiant jusqu'à huit heures de

production, et en indiquant le délai d'achèvement des tâches et les interventions à venir, comme le rechargement de papier, de toner ou de fournitures. Son interface intuitive permet une gestion claire des tâches de prépresse et de production.

La **prévisualisation au pixel près** intègre des fonctions modulables de correction des couleurs, comme la modification de la courbe CMJN et la réduction du moiré numérique, avec des prévisualisations immédiates.

**PRISMAsync Remote Manager** vous permet de surveiller plusieurs presses et de modifier les propriétés des tâches, de manipuler les courbes couleur, de gérer les files d'attente et de soumettre ou de réacheminer des

tâches d'impression.

La **fonction de gestion automatisée des couleurs PRISMAsync** regroupe différents réglages en une seule opération. Grâce aux spectrophotomètres en ligne, les processus de linéarisation de la presse, de vérification et de création de profils et de calibrage des supports G7<sup>MD</sup> se font en un éclair, de façon entièrement automatisée.

Grâce à l'outil **PRISMAlytics Dashboard**, toutes les données enregistrées sur la presse sont à portée de main. Réduisez les délais d'exécution, le gaspillage et les coûts avec un portrait détaillé de l'utilisation, de la production et de la consommation.







Gestion efficace du prépresse et des couleurs avec des flux de documents adaptables.

### Serveurs imagePRESS N500 et P400

Capables d'exécuter sans problème des tâches aux multiples formats et types de papier et aux diverses options de finition, ces serveurs dotés de puissants utilitaires de gestion des couleurs d'accompagnement et de gestion avancée des couleurs permettent aux opérateurs de rapidement changer les propriétés des tâches courantes.

Grâce à l'utilitaire de **correspondance des couleurs Fiery<sup>MD</sup> Spot-On<sup>MC</sup>**, les opérateurs peuvent régler la correspondance des couleurs en toute certitude et définir ou modifier rapidement les couleurs d'accompagnement avec l'interface intuitive.

La **gestion des couleurs en une étape** d'EFI est synonyme de simplicité, rapidité et fiabilité grâce à la création de profils et au calibrage des supports, et le **recalibrage automatique** vérifie le minuteur de calibrage de chaque tâche et le recalibre au besoin avant l'impression.

**Fiery JobFlow** automatise la préparation des tâches de prépresse afin de créer des documents prêts pour l'impression. Il permet de monter des flux de documents faciles à utiliser en se chargeant de tâches essentielles, comme l'amélioration de l'image, l'imposition et le contrôle en amont.

**Command WorkStation<sup>MD</sup>**, l'interface intuitive de gestion de l'impression pour serveur imagePRESS, centralise et simplifie la gestion des tâches. Les opérateurs peuvent ainsi surveiller et réacheminer leurs tâches, automatiser les flux de documents et visualiser et modifier les documents.

**Media Librarian**, l'application de gestion du papier dernier cri de Canon, accélère la mise en train des presses numériques de la gamme imagePRESS V900 avec les serveurs imagePRESS N500 et P400. Elle permet de créer, de modifier et d'organiser les supports à partir d'une seule interface intuitive.

### Trousse d'imprimante imagePRESS

Ce contrôleur Adobe<sup>MD</sup> PostScript<sup>MD</sup> intégré pour la production d'entrée de gamme est conçu pour les opérations nécessitant un pilote d'impression ou un système centralisé de gestion de l'impression, de la numérisation et des appareils.

Offrant toute la flexibilité que demande le milieu d'affaires exigeant d'aujourd'hui, l'interface comporte un grand nombre de fonctions simples et personnalisables. De plus, la plateforme novatrice MEAP de Canon vous permettra d'intégrer des applications de numérisation avancée, de recouvrement des coûts, de distribution de documents ou d'impression sur n'importe quel appareil et d'autres applications personnalisées\*.

\* Vendues séparément.

# Avec vous, du début à la fin.

Une finition professionnelle à portée de main grâce aux robustes fonctions en ligne et aux solutions intégrées et complètes en option.

La gamme imagePRESS V900 peut imprimer toute une gamme de produits : brochures à trois pans, livrets agrafés à cheval, publipostage, cartes professionnelles, matériel promotionnel ou de formation, dépliants, affiches, etc.

Diversifiez votre offre en employant du papier long et une multitude de formats et de types de supports qui ne passeront pas inaperçus, y compris des matériaux synthétiques, des enveloppes, et du papier texturé ou fin couché\*.

## Options de finition



### Insertion de documents

Ce module permet d'insérer des intercalaires ainsi que des couvertures préimprimées pour les livrets et les tâches complexes.



### Perforation et rainage professionnels

Les nombreux jeux de poinçons pour la perforation (double ou non) et le rainage en ligne limitent le craquelage du toner sur le dos des livrets agrafés à cheval.



### Thermoreliure

Au moyen de colle chaude, ce module assemble le corps et la couverture de livres d'au plus 200 pages\*\* et massicote trois côtés pour produire des livres ou des manuels à fond perdu.



### Empilage à grande capacité

Maximisez votre productivité grâce au déchargement à la volée, qui assure une impression continue, et à une capacité d'empilage de 6 000 feuilles\*\*.



### Reliure à anneaux

Le système eWire Pro de GBC automatise le long processus de reliure à boucle de manuels, de livrets et de rapports.



### Pliage

Produit des dépliants, des brochures et d'autres documents promotionnels pliés en Z, en C, en accordéon ou en double parallèle.



### Massicotage de livrets

Combinés au module de finition de livrets, les massicots permettent la production en ligne de livrets professionnels carrés et reliés à fond perdu. Le bac à retailles de grande capacité et le retrait des retailles à la volée permettent un fonctionnement en continu qui favorise une productivité élevée.



### Livrets professionnels

Produisez des livrets à plat d'aspect professionnel avec simplicité et rapidité : les modules BLM50 et 35 de Plockmatic permettent de créer des livrets à dos carré agrafés à cheval d'un maximum de 200 pages\*\*.

## Options d'alimentation



### Boîtier multitiroir

Doté des technologies Air Assist et de séparation par soufflerie, chaque tiroir accepte le papier couverture de 130 lb ou moins d'un format maximal de 13 x 19,2 po. La capacité totale de 5 000 feuilles\*\* réduit les interruptions au minimum.



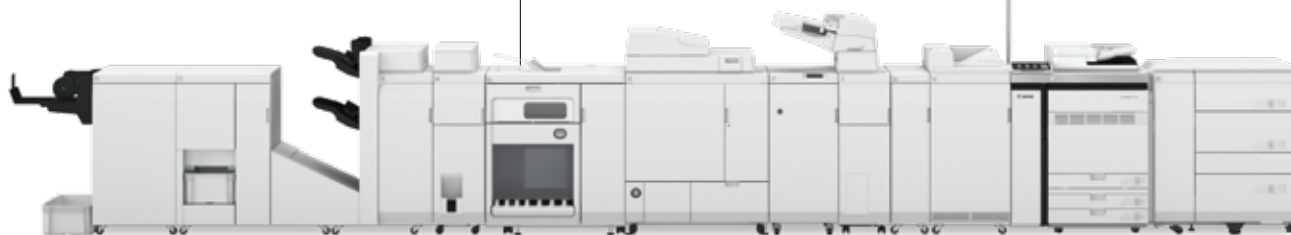
### Boîtier POD léger

Conçu pour les espaces restreints, ce boîtier doté des technologies Air Assist et de séparation par soufflerie peut contenir 3 500 feuilles\*\* d'au plus 13 x 19,2 po.



### Boîtier POD léger grande capacité

En plus des capacités du boîtier POD léger standard, ce boîtier peut contenir 1 000 feuilles\*\* d'au plus 13 x 30 po - un format optimal pour les brochures à six pans, les couvertures de livres et les affiches.



imagePRESS V900 avec accessoires optionnels

\* Des accessoires optionnels peuvent être requis.

\*\* Papier bond de 20 lb.

# Propulsez votre impression vers de nouveaux sommets.

Ouvrez de nouvelles portes vers la satisfaction de vos clients avec Canon, un partenaire d'affaires digne de confiance aux solutions d'impression novatrices.

## L'impression rehaussée, avec PRISMA

Que vous gériez un centre d'impression commercial ou un service d'impression interne, vous cherchez à livrer un service personnalisé, conciliant et efficace à valeur ajoutée. Vous devez aussi être en mesure de produire de courts tirages à prix concurrentiel, tout en retirant des profits. Une orchestration efficace du flux de documents est donc de mise, en plus de la gestion et de la surveillance en continu de la performance de vos presses, et ce, de n'importe où.

PRISMA Home\*, c'est le portail au cœur des applications infonuagiques PRISMA. Vos applications de flux de documents PRISMA et vos outils de gestion et de surveillance de la performance des imprimantes sont désormais réunis et centralisés dans le nuage. Grâce à PRISMA Home, il est possible de faire travailler plusieurs appareils à la fois, à partir des applications compatibles, et d'accéder à vos données essentielles en tout temps, de pratiquement n'importe où.

## Faites équipe avec un chef de file visionnaire

La gamme de presses numériques imagePRESS V900 peut vous aider à transformer votre entreprise en augmentant votre efficacité et votre flexibilité. Comptant plus de 80 ans d'expérience en conception et en développement de technologies d'imagerie révolutionnaires, Canon propose constamment de nouvelles solutions et raffine ses produits pour assurer et amplifier votre succès. Ensemble, nous pouvons inspirer vos clients, améliorer votre productivité et enrichir l'offre de votre entreprise. La vision de Canon, concrétisée par de superbes avancées technologiques, peut aider votre entreprise à cheminer vers un avenir meilleur.



Découvrez en plus à  
[www.canon.ca/imagepress](http://www.canon.ca/imagepress)

\* Vendu séparément.

# imagePRESS V900/V800/V700

## Spécifications

		imagePRESS V900	imagePRESS V800	imagePRESS V700
<b>Vitesse d'impression maximale (recto/recto verso)</b>	Letter/LTR	90 ipm	81 ipm	71 ipm
	11 x 17 po	45 ipm	40 ipm	35 ipm
	12 x 18 po	42 ipm	40 ipm	35 ipm
	13 x 19 po	40 ipm	38 ipm	33 ipm
	13 x 30 po	23 ipm	22 ipm	19 ipm
<b>Vitesse de numérisation maximale* (LTR, 300 ppp)</b>		270 ipm		
<b>Résolution d'impression</b>	Maximum	2400 x 2400 ppp		
<b>Capacité de papier</b>	De série	1 650 feuilles		
	Maximum	10 400 feuilles		
<b>Formats de papier</b>	De série	3,9 x 5,8 po à 13 x 19,2 po		
	En option	5,5 x 7,2 po à 13 x 51,2 po		
<b>Poids de papier</b>	De série	Papier bond de 14 lb à papier couverture de 110 lb		
	En option	Papier bond de 14 lb à papier couverture de 130 lb		
<b>Impression recto verso automatique</b>	De série	3,9 x 5,8 po à 13 x 19,2 po		
	En option	5,5 x 7,2 po à 13 x 30 po		
<b>Enveloppes</b>		Business n° 10, Monarch, 6 x 9 po, 9 x 12 po, 10 x 13 po, DL et ISO C5		
<b>Serveurs d'impression</b>		Serveur d'impression PRISMAsync Serveur imagePRESS N500 Serveur imagePRESS P400 Carte d'imprimante imagePRESS		

\* En option.

# Canon

[www.canon.ca/fr](http://www.canon.ca/fr)



En tant que partenaire ENERGY STAR<sup>®</sup>, Canon U.S.A., Inc. a obtenu la certification attestant que ces appareils répondent aux exigences d'ENERGY STAR en matière d'efficacité énergétique auprès d'un organisme autorisé par l'EPA. ENERGY STAR et la marque ENERGY STAR sont des marques déposées aux États-Unis. Canon, imagePRESS et le logo GENUINE sont des marques déposées de Canon Inc. au Canada et peuvent aussi être des marques déposées ou des marques de commerce dans d'autres pays. PRISMA est une marque déposée de Canon Production Printing B.V. aux Pays-Bas. Tous les autres noms de produits et de marques de commerce mentionnés dans le présent document appartiennent à leur détenteur respectif. Pour connaître les caractéristiques en détail, consultez le document sur les attentes des clients. Les images des impressions peuvent être simulées. Les caractéristiques et la disponibilité des produits peuvent être modifiées sans préavis. Canon n'est pas responsable des erreurs typographiques. © Canon Canada Inc., 2022.

La reproduction de certains documents est interdite par les lois fédérales. Les contrevenants s'exposent à des sanctions. Nous vous recommandons de consulter votre conseiller juridique. Canon U.S.A., Inc. et Canon Canada Inc. entendent coopérer avec les organes d'application de la loi relativement à toute allégation de copie non autorisée.



**CANON**  
**GENUINE**  
TONER, CARTRIDGE  
& PARTS

