

Canon

imagePRESS V1000

PRESSE NUMÉRIQUE DE
PRODUCTION COULEUR



Une vision brillante, dedans comme dehors.

imagePRESS V1000

La presse numérique imagePRESS V1000 :
quand performance et possibilités vont de pair.

PREND EN CHARGE LE PAPIER COUVERTURE DE **150 lb*** OU MOINS

Canon

VITESSE DE PRODUCTION POUVANT ATTEINDRE **101 ipm** (LTR)

CAPACITÉ D'ALIMENTATION MAXIMALE** DE **11 100 feuilles**

HOMOLOGATION ENERGY STAR^{MD}

RÉSOLUTION D'IMPRESSION DE **2 400 x 2 400**

MAINTIEN DE LA VITESSE NOMINALE SUR PAPIER COUVERTURE DE **150 lb*** OU MOINS

MODE RECTO VERSO AUTOMATIQUE POUR LES SUPPORTS DE **51,2 po*** ET MOINS

* Accessoires optionnels requis.

** Papier bond de 20 lb.

* Boîtier multitiroir E1 requis.

Une toute nouvelle façon de donner vie à vos idées.

Dans un marché de production en constante évolution, vous avez besoin d'un partenaire visionnaire.

C'est ici qu'entre en jeu la presse numérique de production couleur imagePRESS V1000, qui amène la qualité, la productivité et la polyvalence éprouvées de la marque imagePRESS à un tout autre niveau. Regorgeant de nouvelles technologies uniques et indispensables, l'imagePRESS V1000 vous aidera à réaliser votre vision plus facilement et efficacement que jamais.

Canon a su allier forme et fonction pour que même les opérateurs inexpérimentés puissent faire bonne impression avec des couleurs superbes et des tirages sublimes! Bien que compact, le système de fixation novateur contribue à une productivité élevée tout en réduisant les délais d'exécution. Et le module de prétraitement du papier modernisé limite les interruptions pour que le travail n'arrête jamais. La technologie de transfert d'image dynamique produit des résultats sublimes sur un large éventail de supports, et les spectrophotomètres en ligne combinés à la technologie multi D.A.T. assurent une reproduction prévisible et uniforme des couleurs. De plus, la technologie de repérage de précision produit des impressions recto verso d'une grande fidélité, même sur les supports longs et épais.

Qualité, polyvalence, productivité : l'imagePRESS V1000 réunit tous les outils dont vous avez besoin pour demeurer concurrentiel - et prospérer - dans le monde exigeant de l'impression.



Technologie de fixation augmentant la productivité



Reproductibilité exceptionnelle des couleurs



Aplats uniformes et couleurs vives



Repérage d'une précision et d'une uniformité hors pair



Appareil imagePRESS V1000 illustré avec accessoires optionnels.

Des technologies astucieuses au service d'une productivité sans pareille.

Canon a su combiner avec brio l'automatisation avancée des flux de documents et le grand choix de supports pour vous ouvrir de nouvelles portes et fidéliser votre clientèle.

Une polyvalence impressionnante

Quand la qualité rapporte

L'impression fait appel aux sens, et un visuel magnifique imprimé sur différents supports peut rehausser une marque et maximiser les revenus. Avec l'imagePRESS V1000, dites bonjour aux marges de profit élevées!

Un beau résultat, quel que soit le format

L'imagePRESS V1000 prend en charge l'impression recto verso automatique sur du papier couverture de 150 lb ou moins, d'une longueur maximale de 51,2 po*. Proposez des applications inédites à vos clients : affiches attrayantes, brochures surdimensionnées, matériel promotionnel imaginatif, et plus encore.

Matériaux luxueux et supports texturés

Imprimez des couleurs vives à tous les coups, même sur des supports spécialisés (aimants, matériaux synthétiques, enveloppes, supports rigides, etc.)*. Vos clients peuvent choisir parmi un vaste éventail de surfaces et d'options de finition sur mesure, pour un résultat précis et convaincant.



Une productivité remarquable

Vive l'efficacité!

Les opérateurs modernes doivent répondre à des attentes toujours plus élevées, dans des conditions en constante évolution. La technologie POD-SURF (fixation RAPID en surface) de Canon permet l'impression sur des supports couchés et épais de 150 lb ou moins à la vitesse nominale**. Elle prend facilement en charge les tâches multisupports complexes, offrant un temps de disponibilité admirable. De plus, l'imagePRESS V1000 fonctionne toujours à plein régime; misez sur sa rapidité et son efficacité pour faire plaisir à vos clients et à votre portefeuille!



Une efficacité exceptionnelle... et automatique.



Repérage simple et rapide

Évitez les maux de tête causés par le repérage avant-arrière; grâce au repérage de précision et aux technologies optionnelles de détection de Canon, c'est un processus simple, rapide et fiable.



Reproductibilité des couleurs

La technologie multi D.A.T. exécute une correction automatique des couleurs en temps réel et communique instantanément avec le moteur d'impression pour préserver l'uniformité des couleurs pendant les longs tirages.



Images claires et nettes

Le laser rouge VCSEL de pointe marque chaque point deux fois sur le tambour, ce qui produit des images d'une clarté et d'une définition inégalées.

Là où l'art rencontre l'ingénierie.

Obtenez des couleurs d'une qualité et d'une reproductibilité épatantes - avec un minimum d'interventions de l'opérateur.

Fini les à-peu-près

Contrôle intégré des couleurs de Canon

Grâce à la compatibilité avancée des composants matériels de Canon et des populaires outils logiciels des contrôleurs PRISMAsync ou Fiery^{MD}, on peut régler les couleurs avec un minimum d'interventions tout en augmentant la productivité.

Chaque détail est pris en compte

Technologie de transfert d'image dynamique

La technologie de transfert d'image dynamique de Canon produit des couleurs riches, sur pratiquement n'importe quel support. Encore mieux : le processus est entièrement automatisé. Laissez l'imagePRESS V1000 faire tout le travail pour vous!

La précision au bout des doigts

Technologie de repérage de précision

La nouvelle technologie de repérage de précision de l'imagePRESS V1000 améliore le repérage avant-arrière et l'uniformité. La surveillance interne poussée et les fonctions de détection renforcées* assurent un repérage ultraprécis pour vos impressions de premier plan (livrets, cartes postales, publipostage).

- * Accessoires optionnels requis.
- ** Boîtier multitiroir E1 requis.
- * Des logiciels optionnels peuvent être requis.



Automatisation sans soucis

Venez à bout des tâches chronophages efficacement et aisément grâce aux spectrophotomètres en ligne.

- Linéarisation de la presse
- Création de profils couleur G7^{MD}*
- Calibration et vérification G7^{MD}*



Puissance et performance sur toute la ligne.



Technologies révolutionnaires en dedans.

Technologie POD-SURF (fixation RAPID en surface)

L'unité de fixation novatrice permet d'atteindre une vitesse d'impression de 101 ppm (format LTR) et de maintenir une productivité élevée durant les tâches multisupports.

Technologie de prétraitement du papier

Cette fonction prépare les supports pour la finition en ligne et hors ligne. Les feuilles sont ainsi moins susceptibles de se courber et de coller l'une à l'autre, ce qui préserve la qualité d'image, réduit les blocages et évite les réimpressions.

Technologie de transfert d'image dynamique

Un rouleau secondaire à pression variable optimise l'itinéraire papier; un plus pour la qualité sur les supports épais et la fiabilité sur les supports légers.

Unité de détection*

Cette unité peut être configurée pour le réglage des teintes et du repérage avant-arrière avant l'impression, puis aide à surveiller et à maintenir les réglages tout au long du tirage.

Spectrophotomètres en ligne

Activés par un simple bouton, ces capteurs procèdent à des réglages de couleur avancés, comme la linéarisation de l'appareil, le calibrage de supports, la création de profils couleur et la validation des couleurs**.

Technologie de repérage de précision

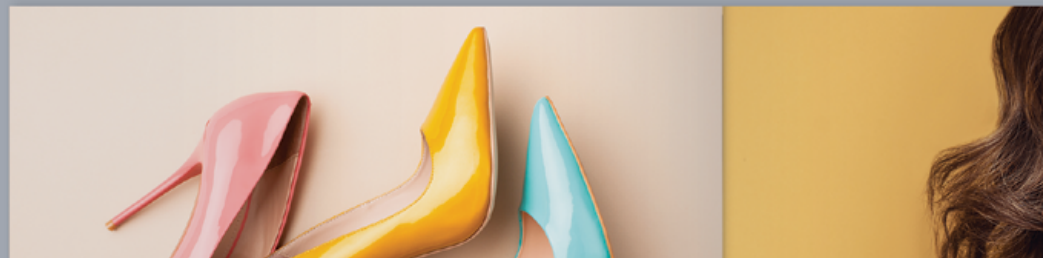
Les vérifications en différents points garantissent une grande précision avant-arrière pour l'impression recto verso sur papier couverture de 150 lb ou moins, d'une longueur maximale de 52 po.



Résultats époustouflants au-dehors.



Presse imagePRESS V1000 illustrée avec des accessoires optionnels.



Technologie d'exposition multiple

Pour créer les images, le laser rouge VCSEL marque chaque point deux fois sur le tambour, ce qui maintient une grande qualité durant les longs tirages.

Technologie multi D.A.T.

Vingt (20) chartes de densité sont automatiquement mesurées et corrigées pendant l'impression, ce qui assure la production uniforme des demi-teintes.

Toner CV translucide

Ce toner produit des images uniformes, vives et nettes sur toutes sortes de supports avec un fini réaliste rappelant l'impression offset.

Laser rouge VCSEL

Le laser rouge VCSEL avancé à 32 faisceaux de Canon offre une résolution de 2 400 x 2 400 ppp et produit des images couleur détaillées et incroyablement bien définies à haute vitesse.

Boîtier multitiroir*

Les plateaux d'une capacité de 5 000 pages* sont équipés des technologies Air Assist et de séparation par soufflerie, et un plateau d'évacuation supplémentaire entre en jeu lorsque plusieurs feuilles sont détectées à l'alimentation.

* En option.

** Des logiciels optionnels peuvent être requis.

* Papier bond de 20 lb.

Soyez à l'avant-garde de l'impression grâce à des outils puissants et intuitifs.

Place à une performance exceptionnelle et à une efficacité remarquable grâce au calibrage des niveaux de gris G7^{MD} et aux impressionnants outils de gestion des couleurs du serveur d'impression PRISMAsync.

Serveur d'impression PRISMAsync

Le serveur d'impression PRISMAsync de Canon bonifiera votre capacité de production tout en réduisant vos coûts. Sa performance élevée dans des délais serrés contribuera au développement de votre clientèle et à la croissance de votre entreprise.

Le serveur d'impression PRISMAsync centralise la gestion de la production. Vous pouvez ainsi surveiller et contrôler facilement vos tâches d'impression, qu'elles soient simples ou complexes, à partir d'une seule interface conviviale.

PRISMAsync Remote Manager vous permet de surveiller plusieurs presses et de modifier les propriétés des tâches, de manipuler les courbes couleur, de gérer les files d'attente et de soumettre ou de réacheminer des tâches d'impression.

Le processeur d'image tramée avec calibrage G7^{MD} intégré fait appel aux spectrophotomètres en ligne pour le calibrage, la création de profils et la vérification des couleurs afin d'obtenir des

conditions d'impression quasiment neutres en un tour de main.

La fonction de gestion automatisée des couleurs PRISMAsync regroupe différents réglages en une seule opération. Grâce aux spectrophotomètres en ligne, les processus de linéarisation de la presse, de vérification, de création de profils et de calibrage des supports G7^{MD} se font en un éclair, de façon entièrement automatisée.

Grâce à l'outil PRISMAlytics Dashboard, toutes les données enregistrées sur la presse sont à portée de main. Réduisez les délais d'exécution, le gaspillage et les coûts avec un portrait détaillé de l'utilisation, de la production et de la consommation.



Gestion efficace du prépresse et des couleurs avec des flux de documents adaptables.

L'interface familière et conviviale et les fonctions de gestion intelligente des couleurs du serveur d'impression Fiery apportent des solutions infiniment modulables.

Serveur imagePRESS D3000

Le logiciel de base Fiery FS5000 Pro, combiné à la fonction Fiery HyperRIP, accélère le traitement des tâches complexes aux illustrations abondantes.

Le serveur imagePRESS D3000 propose des technologies inédites ou améliorées qui intègrent des fonctions familières d'organisation et de prépresse et viennent renforcer les outils d'automatisation des flux de documents et de gestion avancée des couleurs de Fiery.

L'outil Fiery Job Expert analyse les fichiers PDF et sélectionne de manière dynamique les réglages d'impression idéaux pour assurer une grande qualité d'impression et optimiser le temps de traitement.

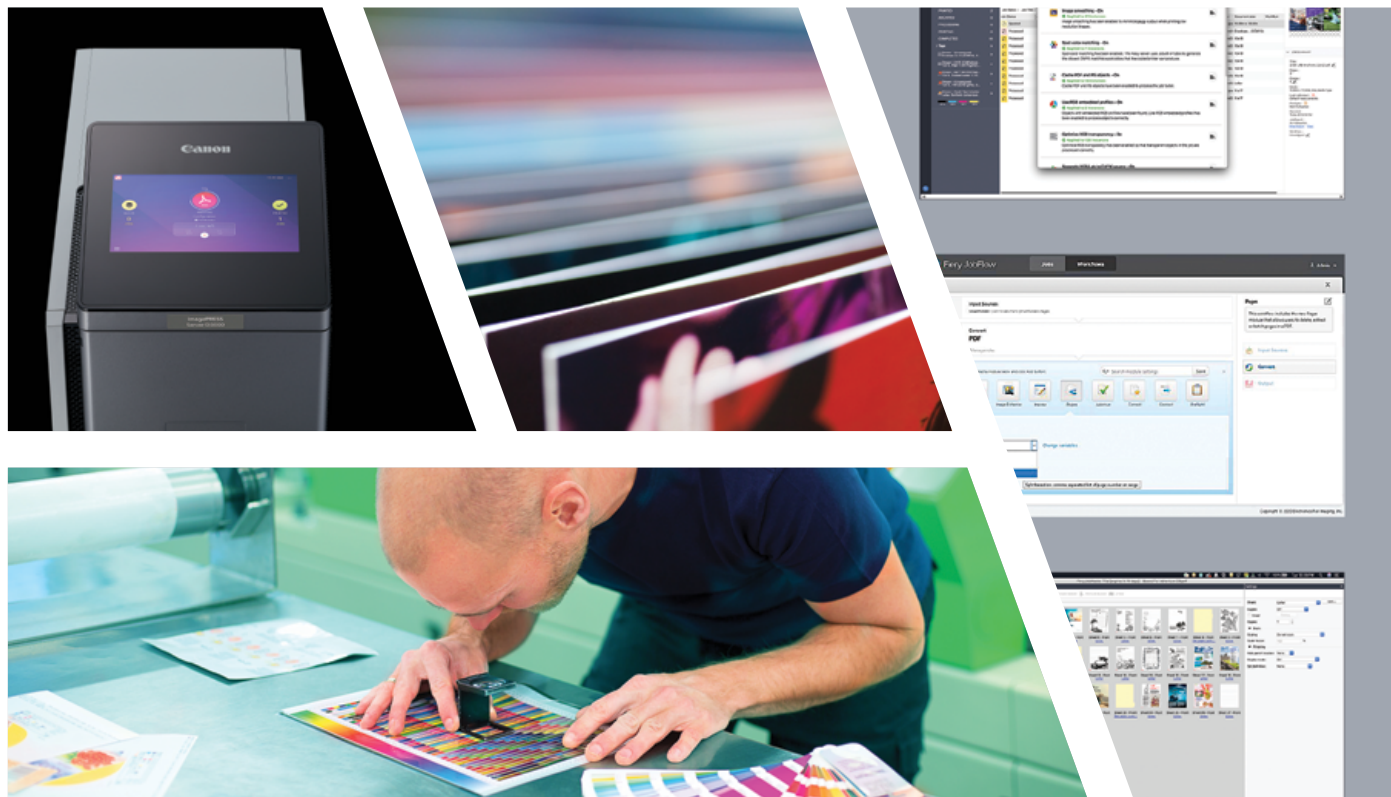
Fiery Preflight Pro* permet aux utilisateurs de vérifier la conformité de leurs fichiers aux normes sectorielles et de consulter des alertes et des messages d'erreur dans un rapport interactif.

Fiery JobFlow Base automatise les étapes de préparation des tâches dans les flux de prépresse afin de créer rapidement et aisément des documents prêts pour l'impression, ce qui augmente la productivité et réduit les coûts.

Le gestionnaire de couleurs et de supports express offre une gestion des couleurs simple, rapide et fiable grâce à la création de profils et à la calibration des supports. La fonction de rappel automatique sert quant à elle de minuteur pour le calibrage des supports, apportant les ajustements nécessaires avant l'impression. Et ce n'est pas tout : les spectrophotomètres peuvent eux aussi exécuter ces deux fonctions, en plus de la linéarisation de la presse et de l'optimisation avec Spot Pro.

Media Librarian, l'application de gestion du papier dernier cri de Canon, permet de créer, de modifier et d'organiser les supports à partir d'une seule interface intuitive.

* En option.



Commencez en force, finissez en beauté.

Les impressionnantes fonctionnalités en ligne et l'éventail d'options intégrés pour les flux de documents hors ligne combleront tous vos besoins de finition.

L'imagePRESS V1000 peut imprimer toute une gamme de produits : brochures à trois pans, livrets agrafés à cheval, publipostage, cartes professionnelles, matériel promotionnel ou de formation, dépliants, affiches, etc.

Diversifiez votre offre en employant une multitude de formats et de types de supports qui ne passeront pas inaperçus, y compris des matériaux synthétiques, des enveloppes, des aimants, du papier texturé et des bannières.

Et tirez parti de la pratique empileuse à grande capacité de Canon pour tous vos besoins de finition hors ligne.

Options de finition



Module d'insertion de documents

Ce module permet d'insérer des intercalaires ainsi que des couvertures préimprimées pour les livrets et les tâches complexes.



Perforation et rainage professionnels

Les nombreux jeux de poinçons pour la perforation (double ou non) et le rainage en ligne limitent le craquelage du toner sur le dos des livrets agrafés à cheval.



Thermoreliure

Au moyen de colle chaude, ce module assemble le corps et la couverture de livres d'au plus 200 pages* et massicote trois côtés pour produire des livres ou des manuels à fond perdu.



Empilage à grande capacité

Maximisez votre productivité grâce au déchargement à la volée, qui assure une impression continue, et à une capacité d'empilage de 6 000 feuilles*.



Reliure à anneaux

Le système eWire Pro de GBC automatise le long processus de reliure à boucle de manuels, de livrets et de rapports.



Pliage

Produisez des dépliants, des brochures et d'autres documents promotionnels pliés en Z, en C, en accordéon ou en double parallèle.



Massicotage de livrets

Le bac à retailles de grande capacité et le retrait des retailles à la volée permettent un fonctionnement en continu qui favorise une productivité élevée. Combinés au module de finition de livrets, les massicots permettent la production en ligne de livrets professionnels carrés et reliés à fond perdu.



Finition de livrets professionnels

Produisez en un clin d'œil des livrets à plat carrés et agrafés à cheval de 200 page ou moins* à l'allure professionnelle grâce au module BLM50 ou BLM35 de Plockmatic.

Options d'alimentation



Boîtier multitiroir

Doté des technologies Air Assist et de séparation par soufflerie, chaque tiroir accepte le papier couverture de 150 lb ou moins d'un format maximal de 13 x 19,2 po. La capacité totale de 5 000 feuilles* réduit les interruptions au minimum.



Boîtier POD léger

Conçu pour les espaces restreints, ce boîtier doté des technologies Air Assist et de séparation par soufflerie peut contenir 3 500 feuilles* d'au plus 13 x 19,2 po.



Boîtier POD léger grande capacité

En plus des capacités du boîtier POD léger standard, ce boîtier peut contenir 1 000 feuilles* d'au plus 13 x 30 po - un format optimal pour les brochures à six pans, les couvertures de livres et les affiches.

* Papier bond de 20 lb.



Appareil imagePRESS V1000 illustré avec accessoires optionnels.

Multipliez les occasions d'affaires.

Ouvrez de nouvelles portes vers la satisfaction de vos clients avec Canon, un partenaire d'affaires digne de confiance proposant des solutions d'impression de pointe.

L'impression rehaussée, avec Prisma

Que vous gériez un centre d'impression commercial ou un service d'impression interne, vous cherchez à livrer un service personnalisé, conciliant et efficace à valeur ajoutée. Vous devez aussi être en mesure de produire de courts tirages à prix concurrentiel, tout en retirant des profits. Une orchestration efficace du flux de documents est donc de mise, en plus de la gestion et de la surveillance en continu de la performance de vos imprimantes, et ce, de n'importe où.

PRISMA Home, c'est le portail au cœur des applications infonuagiques PRISMA. Vos applications de flux de documents PRISMA et vos outils de gestion et de surveillance de la performance des imprimantes sont désormais réunis et centralisés dans le nuage. Grâce à PRISMA Home, il est possible de faire travailler plusieurs appareils à la fois, à partir des applications compatibles, et d'accéder à vos données essentielles en tout temps, de pratiquement n'importe où.

Faire équipe avec les meilleurs

La presse numérique imagePRESS V1000 ouvre la porte à la transformation de votre entreprise, en vous faisant gagner du temps que vous pourrez consacrer à votre croissance. Comptant plus de 80 ans d'expérience en conception et en développement de technologies d'imagerie révolutionnaires, Canon cherche constamment de nouvelles solutions et améliore ses produits sans relâche pour que vous soyez toujours à l'avant-garde. Ensemble, nous pouvons trouver de nouvelles idées et applications qui sauront inspirer vos clients, améliorer votre productivité et enrichir votre entreprise.



Découvrez-en plus à
[canon.ca/imagePRESS](https://www.canon.ca/imagePRESS)

imagePRESS V1000

Spécifications

Vitesse d'impression maximale (recto/recto verso)	LTR	101 ipm
	11 x 17 po	52 ipm
	12 x 18 po	50 ipm
	13 x 19 po	48 ipm
	13 x 30 po	28 ipm

Vitesse de numérisation maximale (LTR, 300 ppp)	270 opm
--	---------

Résolution d'impression	Maximum	2 400 x 2 400 ppp
--------------------------------	----------------	-------------------

Capacité de papier	De série	1 100 feuilles
	Maximum	11 100 feuilles

Formats de papier	De série	De 3,9 x 5,8 po à 13 x 19,2 po
	En option	De 5,5 x 7,2 po à 13 x 51,2 po

Poids de papier	De série	Papier bond de 14 lb à papier couverture de 110 lb
	En option	Papier bond de 14 lb à papier couverture de 150 lb

Mode recto verso automatique	De série	De 3,9 x 5,8 po à 13 x 19,2 po
	En option	De 5,5 x 7,2 po à 13 x 51,2 po

Enveloppes	Business n° 10, Monarch, 6 x 9 po, 9 x 12 po, 10 x 13 po, DL et ISO C5
-------------------	--

Serveurs d'impression	Serveur d'impression PRISMAsync
------------------------------	---------------------------------

Serveur imagePRESS D3000



Canon

www.canon.ca/fr



En tant que partenaire ENERGY STAR[®], Canon U.S.A., Inc. a obtenu la certification attestant que ce modèle répond aux exigences d'ENERGY STAR[®] en matière d'efficacité énergétique auprès d'un organisme autorisé par l'EPA. ENERGY STAR et la marque ENERGY STAR sont des marques déposées au Canada. Canon et imagePRESS sont des marques déposées de Canon Inc. au Canada et peuvent être des marques déposées ou des marques de commerce dans d'autres pays. PRISMA est une marque déposée de Canon Production Printing B.V. aux Pays-Bas. Tous les autres noms de produits et de marques de commerce mentionnés appartiennent à leur détenteur respectif. Les images des impressions peuvent être simulées. Les caractéristiques et la disponibilité des produits peuvent être modifiées sans préavis.